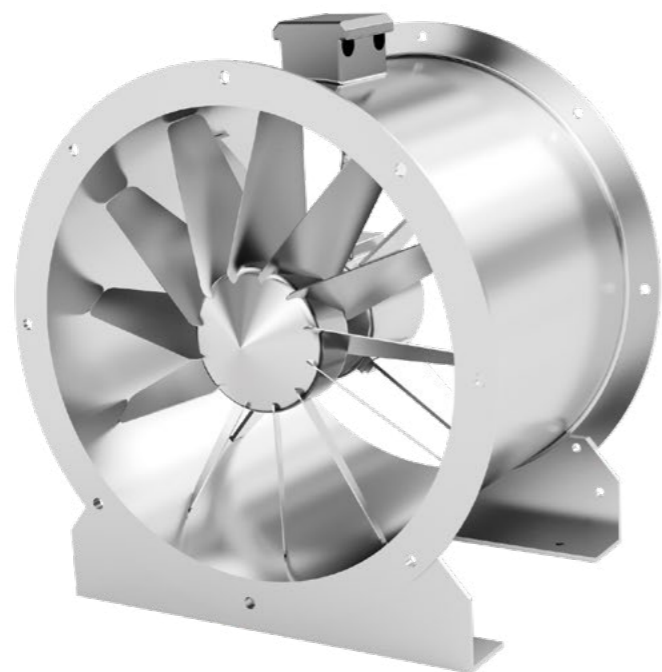


Ventilatori assiali per il controllo dei fumi



DESCRIZIONE



Ventilatori assiali ad alta efficienza per applicazioni canalizzate, progettati e omologati per l'evacuazione di fumi ad alta temperatura.

CERTIFICAZIONE CE

Ventilatori provvisti di certificazione di prodotto CE secondo la norma UNI EN 12101-3:2004. Ai sensi del Regolamento Europeo 305/2011.

CLASSIFICAZIONE

Ai sensi del capitolo 7.5 della UNI EN 13501-4 + A1 2009.

F₄₀₀ 120



CAMPO DI APPLICAZIONE

- Sistemi di evacuazione fumo e calore a comparto **multiplo** o **singolo**.
- Per **estrazione fumi** e **immissione aria esterna**.
- Funzionamento in **dual purpose** (ventilazione a temperatura ambiente ed estrazione fumi).
- Funzionalità per **120 minuti** a temperature **≤ 400°C**.



CARATTERISTICHE TECNICHE

- **Dimensioni:** da diam. 400 a 1.600 mm
- **Portata:** fino a 100.000 m³/h
- **Pressione statica:** fino a 1.900 Pa
- **Livello di protezione:** motore IP55
- **Livello di rumorosità:** basso
- **Dimensioni maggiori:** disponibili su richiesta

CARATTERISTICHE COSTRUTTIVE

Giranti

Pale a profilo alare ad alte prestazioni bilanciate secondo ISO 1940. Angolo di calettamento regolabile da fermo.

Casse di alloggiamento

In lamiera d'acciaio realizzate secondo UNI ISO 6580 e verniciatura a polveri epossipoliesteriche.

Motori

Motore asincrono trifase a norme internazionali IEC 60034, IEC 60072, EMC 2004/108/CE, LVD 2006/95/CE e marcato CE IP55, classe F o H.

Motori adatti per regolazione della velocità con inverter.

Temperature

Ventilatori concepiti per funzionamento continuo a temperature fino a 60°C ed in situazione di emergenza ad elevate temperature (irripetibilità d'uso), 400°C per 2 ore.

ACCESSORI

- Prolunga con portella d'ispezione
- Boccaglio in aspirazione/mandata
- Controflange
- Controflange con collare
- Giunto antivibrante
- Rete di protezione lato aspirazione/espulsione
- Staffe di fissaggio
- Supporti antivibranti
- Silenziatori cilindrici
- Convogliatore verticale per installazioni a tetto
- Inverter

Nota: Durante l'utilizzo di emergenza l'inverter deve essere escluso e il ventilatore deve funzionare alla massima velocità.

A RICHIESTA

- Esecuzione normale senza classificazione al fuoco
- Esecuzione in doppia velocità
- Cassa zincata a caldo
- Morsettiera esterna alta temperatura

NOTA: Per informazioni, dimensionamento e schede tecniche contattare gli uffici tecnici AerNova.