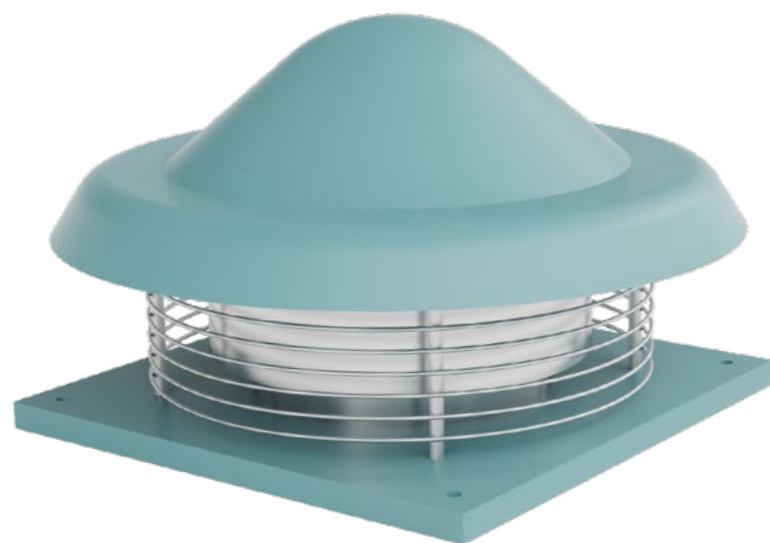


## Torrini centrifughi per il controllo dei fumi



### DESCRIZIONE

Torrini di estrazione centrifughi per aspirazione diretta o canalizzata, progettati e omologati per l'evacuazione di fumi ad alta temperatura.



#### CERTIFICAZIONE CE

Ventilatori provvisti di certificazione di prodotto CE secondo la norma UNI EN 12101-3:2004. Ai sensi del Regolamento Europeo 305/2011.

#### CLASSIFICAZIONE

Ai sensi del capitolo 7.5 della UNI EN 13501-4 + A1 2009.

**F<sub>400</sub> 120**



#### CAMPO DI APPLICAZIONE

- Sistemi di evacuazione fumo e calore a comparto **multiplo** o **singolo**.
- Per **estrazione fumi** e **immissione aria esterna**.
- Funzionamento in **dual purpose** (ventilazione a temperatura ambiente ed estrazione fumi).
- Funzionalità per **120 minuti** a temperature **≤ 400°C**.



### CARATTERISTICHE TECNICHE

- **Dimensioni:** da diam. 400 a 800 mm
- **Portata:** fino a 18.000 m<sup>3</sup>/h
- **Pressione statica:** fino a 700 Pa
- **Livello di protezione:** motore IP55

### CARATTERISTICHE COSTRUTTIVE

#### Struttura

Telaio di base realizzato in lamiera d'acciaio zincato e copertura in ABS con feritoie di raffreddamento del motore.

Rete di protezione con tondino d'acciaio protetto dagli agenti atmosferici.

#### Giranti

Giranti a pale rovesce ad alto rendimento aerodinamico e bassa rumorosità, bilanciate staticamente e dinamicamente secondo ISO 1940.

#### Motori

Motore asincrono trifase a norme internazionali IEC 60034, IEC 60072, EMC 2004/108/CE, LVD 2006/95/CE e marcato CE IP55, classe F o H.

#### Temperature

Ventilatori concepiti per funzionamento continuo a temperature fino a 80°C ed in situazione di emergenza ad elevate temperature (irripetibilità d'uso), 400°C per 2 ore.

### ACCESSORI

- Controbase a murare
- Rete di protezione lato aspirazione
- Inverter

**Nota:** Durante l'utilizzo di emergenza, i regolatori di velocità devono essere esclusi e il ventilatore deve funzionare alla massima velocità.

### A RICHIESTA

- Esecuzione normale senza classificazione al fuoco
- Esecuzione in doppia velocità

**NOTA:** Per informazioni, dimensionamento e schede tecniche contattare gli uffici tecnici AerNova.