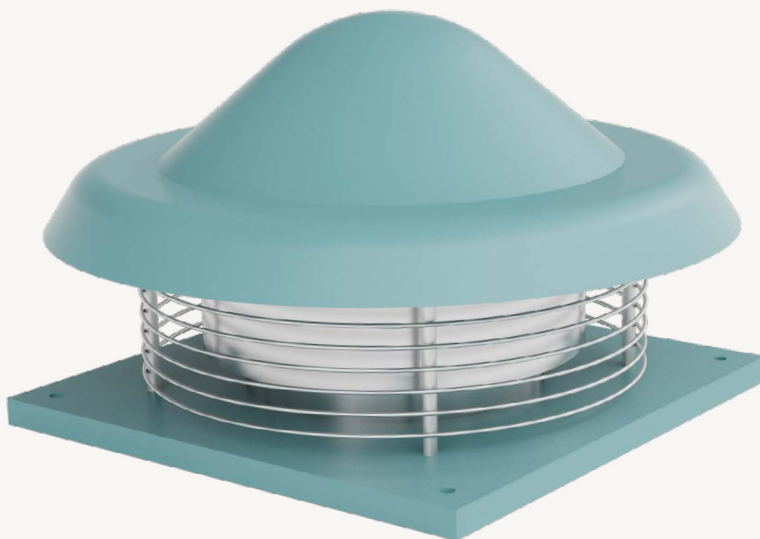


## Torrini centrifughi per il controllo dei fumi

Torrini di estrazione centrifughi per aspirazione diretta o canalizzata, progettati e certificati per l'evacuazione di fumi ad alta temperatura.



### CERTIFICAZIONE CE

Ventilatori provvisti di certificazione di prodotto CE secondo la norma UNI EN 12101-3:2004. Ai sensi del Regolamento Europeo 305/2011.

### CLASSIFICAZIONE

Ai sensi del capitolo 7.5 della UNI EN 13501-4:2016.

**F<sub>400</sub> 120**



### CAMPO DI APPLICAZIONE

- Sistemi di controllo fumo e calore.
- Per **estrazione fumi**.
- Funzionamento in **dual purpose** (ventilazione a temperatura ambiente ed estrazione fumi).
- Funzionalità per **120 minuti** a temperature  $\leq 400^{\circ}\text{C}$ .

## CARATTERISTICHE TECNICHE

→ Dimensioni: da diam. 400 a 800 mm

→ Portata: fino a 18.000 m<sup>3</sup>/h

→ Pressione statica: fino a 700 Pa

→ Livello di protezione: motore IP55



## CARATTERISTICHE COSTRUTTIVE

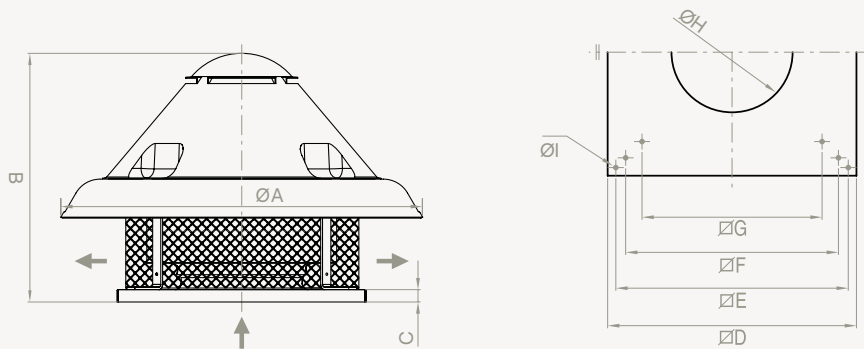
**Struttura:** Telaio di base realizzato in lamiera d'acciaio zincato e copertura in ABS con feritoie di raffreddamento del motore. Rete di protezione con tondino d'acciaio protetto dagli agenti atmosferici.

**Giranti:** Giranti a pale rovesce ad alto rendimento aerodinamico e bassa rumorosità, bilanciate staticamente e dinamicamente secondo ISO 1940.

**Motori:** Motore asincrono trifase a norme internazionali IEC 60034, IEC 60072, EMC 2004/108/CE, LVD 2006/95/CE e marcato CE IP55, classe F o H.

**Temperature:** Ventilatori concepiti per funzionamento continuo a temperature fino a 80°C ed in situazione di emergenza ad elevate temperature (irripetibilità d'uso), 400°C per 2 ore.

## SCHEDE DIMENSIONALI



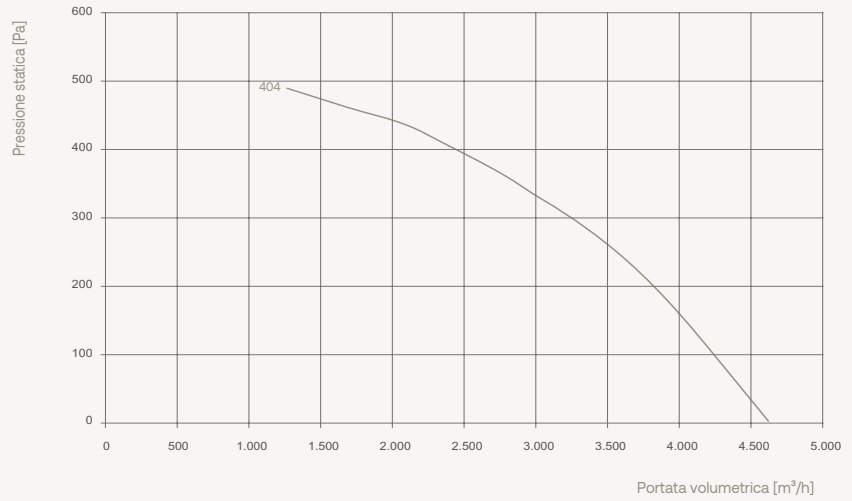
[mm]	ØA	B	C	ØD	ØE	ØF	ØG	ØH	ØI	Kg
TRR 400	910	640	38	650	600	530	471	296	12	32
TRR 450	910	650	38	650	600	530	471	296	12	40
TRR 500	1000	750	38	760	710	650	550	320	14	57
TRR 560	1000	750	38	760	710	650	550	370	14	60
TRR 630	1100	850	38	930	870	775	665	430	14	90
TRR 750	1100	880	38	930	870	775	665	480	14	120
TRR 800	1100	1030	38	930	870	775	665	530	14	165

## PRESTAZIONI

Prestazioni riferite alla densità dell'aria ambiente ( $1,2\text{kg/m}^3$ )

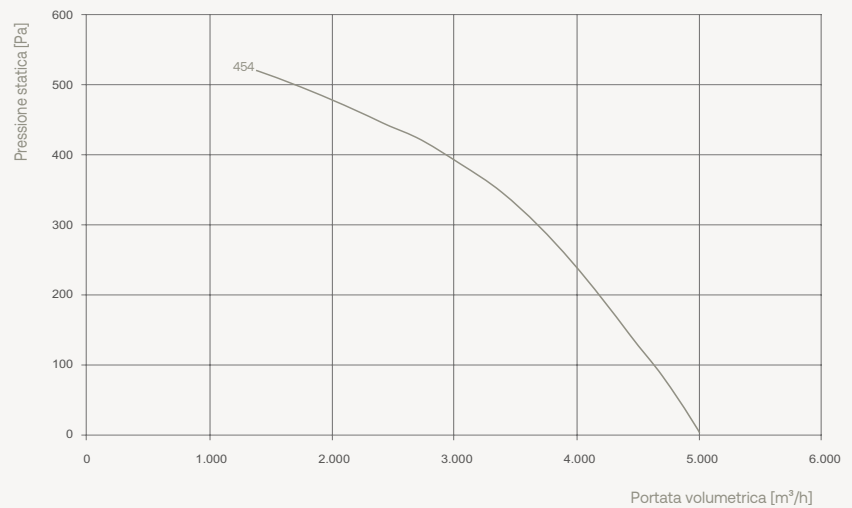
### TRR 404

Poli	4
Potenza nominale [kW]	0,55
Corrente nominale [A]	1,60



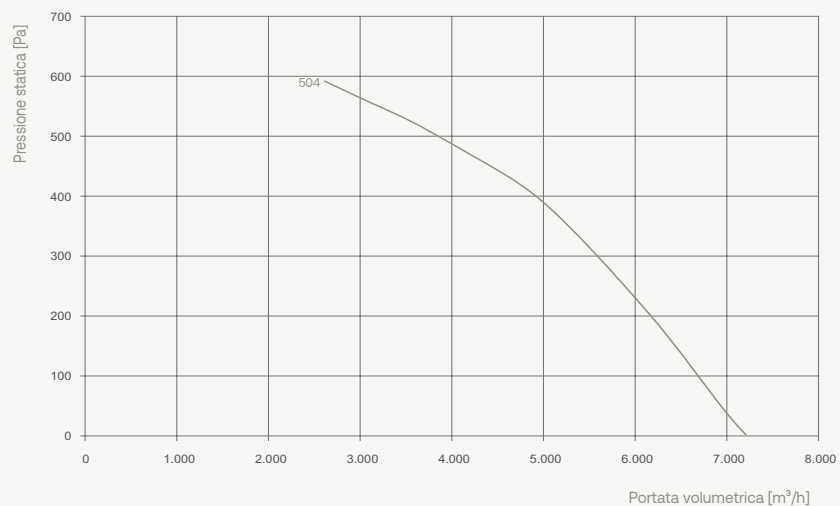
### TRR 454

Poli	4
Potenza nominale [kW]	0,75
Corrente nominale [A]	2,10



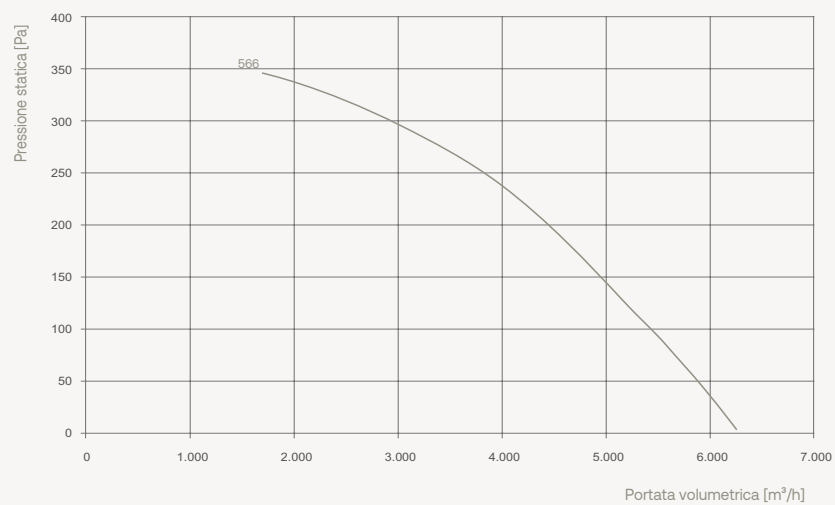
### TRR 504

Poli	4
Potenza nominale [kW]	1,10
Corrente nominale [A]	2,50



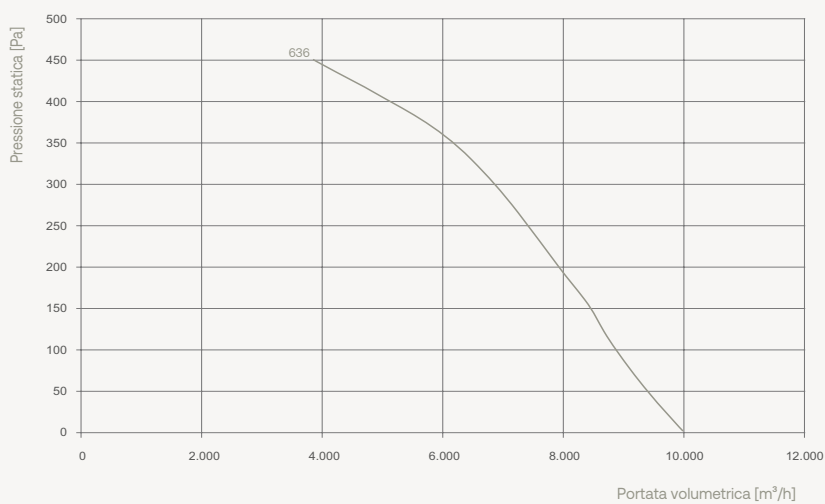
### TRR 566

Poli	6
Potenza nominale [kW]	0,55
Corrente nominale [A]	1,80



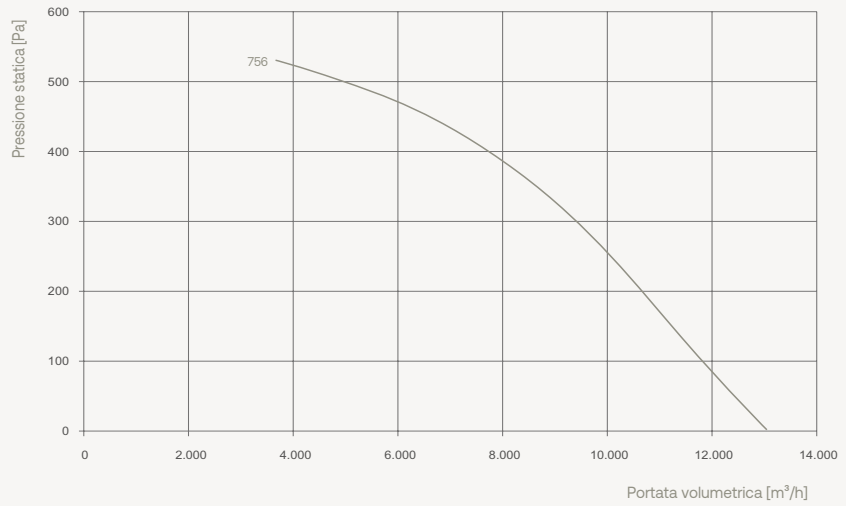
### TRR 636

Poli	6
Potenza nominale [kW]	1,10
Corrente nominale [A]	2,80



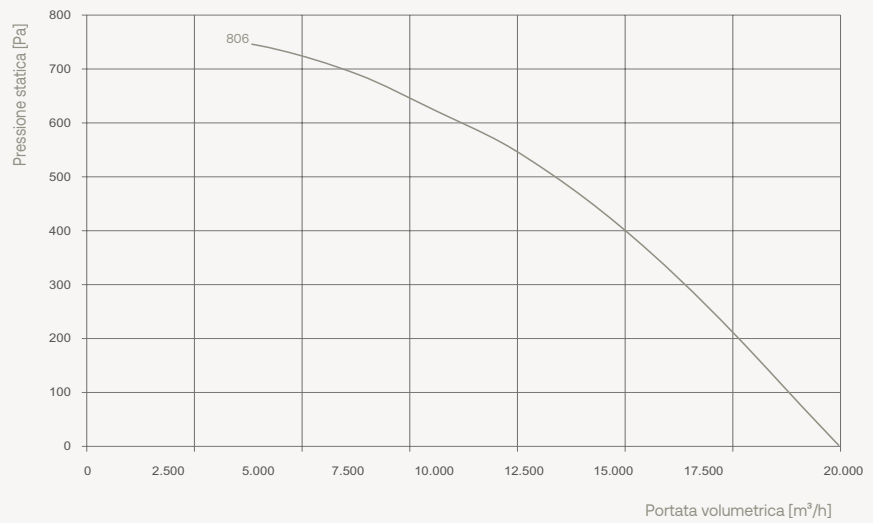
### TRR 756

Poli	6
Potenza nominale [kW]	2,20
Corrente nominale [A]	5,00



### TRR 806

Poli	6
Potenza nominale [kW]	3,00
Corrente nominale [A]	6,20



—

#### **ACCESSORI**

- Controbases a murare
- Rete di protezione lato aspirazione
- Inverter

**Nota:** Durante l'utilizzo di emergenza l'inverter deve essere escluso e il ventilatore deve funzionare alla massima velocità.

—

#### **A RICHIESTA**

- Esecuzione in doppia velocità

**Nota:** Per ulteriori informazioni contattare gli uffici tecnici AerNova.