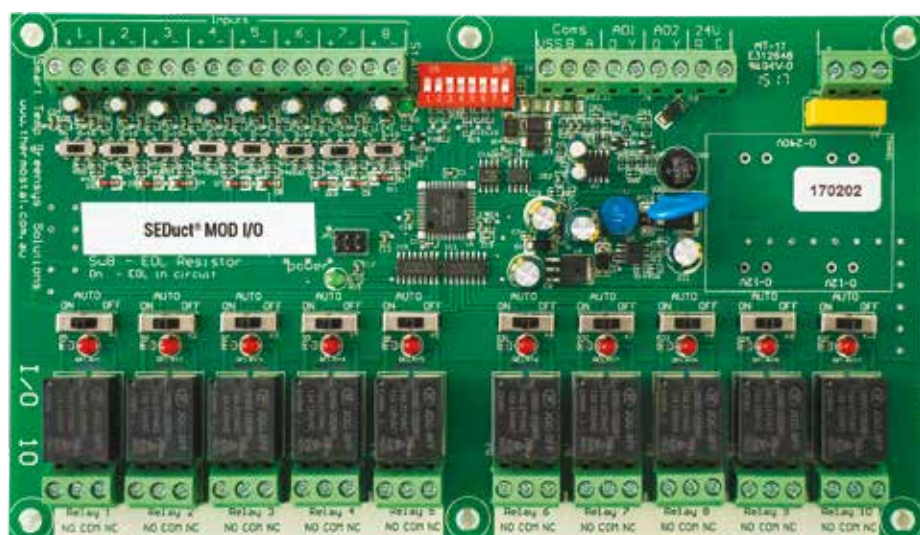


## Modulo di espansione input/output





### DESCRIZIONE

Modulo di espansione universale I/O in grado di fornire ulteriori n° 8 ingressi e n° 10 uscite aggiuntive sul pannello di comando e controllo **SEDUCT® COMMANDER M240 Matrix**. Modulo di espansione universale input / output in grado di interfacciarsi con qualsiasi rete BACnet o Modbus in grado di fornire ingressi ed uscite aggiuntive, monitorabili e controllabili.



## DATI TECNICI

Dati elettrici	Tensione di funzionamento	24 V DC
	Potenza assorbita	<10 W
	Corrente assorbita	2 A
	Input	8 ingressi universali 0-10V Sensori di temperatura NTC tipo II 10K
	Output	10 relè di uscita; Comunicazione su contatti puliti max 230 V CA - 5 A Ogni relè è dotato di interruttore on/off/auto con 2 uscite 0-10V
Comunicazione SEDuct 	Protocollo	Modbus RTU
	Cavo	RS-485, twistato, schermato 120 Ω a 1Mhz
	Formati di trasmissione	Modbus RTU standard
	Baud Rates	9.600 bps
	Indirizzi	1 ... 63 con settaggio da dip switch.
	Resistenza finale	120 Ohm a fine linea con impostazione dip switch.
	Tempo di risposta	<200 ms
Comunicazione 	Protocollo	BACnet MS/TP
	Cavo	RS-485, twistato, schermato 120 Ω a 1Mhz
	Baud Rates	Rilevamento automatico
	Indirizzi	1 ... 63 con settaggio da dip switch.
	Resistenza finale	120 Ohm a fine linea con impostazione dip switch.
Protezione	Classe di protezione	III (sicurezza bassissima tensione)
	Grado di protezione	IP 00 - senza custodia
Dati dimensionali	Larghezza	210 mm
	Altezza	120 mm
	Profondità	19 mm
	Peso	~ 200 g



## COLLEGAMENTI ELETTRICI

Alimentazione principale 24 Vdc 0,5A

Outputs analogici 0-10Vdc

Comunicazioni RS 485  
BACnet Ms/Tp Modbus RTU

Pin 1-6: address  
Pin 7: off Modbus, on BACnet  
Pin 8: 120 ohm fine linea

Input universali  
Temperatura sensore 10K tipo II  
0-10V DC  
Contatto pulito

Interruttori per l'impostazione  
ON - impostazione manuale = uscita su ON  
AUTO - uscita tramite bus  
OFF - impostazione manuale = uscita su OFF

